



VENETO LAVORO

Osservatorio & Ricerca



La BUSSOLA



Il mercato del lavoro veneto
nel secondo trimestre 2012:
aggiornamento con i dati Istat-Rfi



SINTESI	2
1. IL MERCATO DEL LAVORO: I PRINCIPALI INDICATORI	3
2. CONFRONTO TRA I DATI ISTAT E I DATI SILV	6
ELENCO TABELLE	6



Settembre 2012

SINTESI

Volendo sintetizzare al massimo gli andamenti salienti del mercato del lavoro possiamo dire così:

- a. il numero di occupati a livello italiano e veneto risulta negli ultimi trimestri sostanzialmente stabile (o con impercettibili variazioni positive) segnalando l'esaurirsi della fase di parziale recupero occupazionale iniziata sul finire del 2010 dopo le grandi contrazioni innescate nel 2008 dalla crisi economica internazionale;
- b. nel contempo i disoccupati sono cresciuti prepotentemente: a livello nazionale sono saliti da 2 ml. (2° trim. 2011) a 2,7 ml. (2° trim. 2012) e a livello veneto da quasi 100.000 unità a 160.000.

Questi sono i dati essenziali. Il quesito che essi propongono è il seguente: come si può spiegare che in presenza di volumi occupazionali tendenzialmente stagnanti (o con debolissime oscillazioni positive) il numero di disoccupati esplose? Queste tendenze sembrano proporre una pietra tombale sulle teorie del "lavoratore scoraggiato" (secondo cui quando l'occupazione cala si generano aspettative negative per la ricerca di lavoro a causa delle quali diminuisce anche il numero di disoccupati espliciti) a meno che non si interpreti - con evidente forzatura - il boom di disoccupati come un segnale di aspettative positive sulla possibilità di trovar lavoro.

Sembra piuttosto di dover ricercare la spiegazione di queste tendenze in altre direzioni:

- a. la crisi ha aumentato il bisogno di reddito delle famiglie. Dato che numerosi componenti delle famiglie si sono ritrovati con il reddito diminuito (a causa della caduta degli straordinari o del ricorso alla Cig) si è generata una maggior propensione di altri segmenti dell'offerta di lavoro a cercare comunque un'occupazione;
- b. l'irrigidimento delle uscite verso il pensionamento, a causa delle modifiche normative, non ha avuto effetti nel rallentare la dinamica dell'offerta di lavoro quanto nel razionarne la possibilità effettiva di trovar lavoro. Di conseguenza sono aumentati i disoccupati.

1. IL MERCATO DEL LAVORO: I PRINCIPALI INDICATORI¹

I dati Istat, aggiornati al secondo trimestre 2012, attestano un lieve incremento degli occupati rispetto al corrispondente trimestre del 2011: la variazione tendenziale complessiva segnala un incremento di +7.000 unità (tab. 1). Rispetto al trimestre precedente si ha una leggera variazione negativa. Il trend complessivo – osservato sui dati destagionalizzati (medie mobili) - segnala l'esaurimento della fase di recupero occupazionale iniziata, dopo le difficoltà del 2009-2010, all'inizio del 2011.

Tab. 1 - Veneto. Occupati e disoccupati nell'indagine Istat sulle forze di lavoro per trimestre

	1°/10	2°/10	3°/10	4°/10	1°/11	2°/11	3°/11	4°/11	1°/12	2°/12
A. OCCUPATI	2.136	2.105	2.098	2.107	2.129	2.125	2.147	2.136	2.136	2.131
1. Settore										
Agricoltura e pesca	56	63	74	73	63	67	83	67	73	89
Industria manifatturiera/estrazioni	623	599	564	585	605	608	616	639	619	597
Costruzioni	178	170	182	171	165	175	176	174	177	158
Servizi	1.279	1.273	1.279	1.278	1.296	1.274	1.273	1.256	1.267	1.288
- Commercio, alberghi e ristoranti	396	432	423	384	418	434	406	392	433	466
- Altre attività dei servizi	883	841	856	894	878	840	866	864	835	822
2. Genere										
Maschi	1.274	1.252	1.246	1.249	1.247	1.239	1.266	1.245	1.244	1.233
Femmine	862	853	852	859	882	886	880	891	892	898
4. Posizione professionale										
Dipendenti	1.639	1.572	1.588	1.638	1.622	1.598	1.667	1.673	1.649	1.644
Indipendenti	497	532	510	469	507	527	480	463	487	487
B. PERSONE IN CERCA DI OCCUPAZIONE	126	134	114	141	123	97	102	127	144	160
1. Genere										
Maschi	58	64	50	65	56	47	47	58	76	86
Femmine	68	70	64	77	67	50	54	69	67	74
C. NON FORZE DI LAVORO	2.606	2.635	2.666	2.636	2.642	2.678	2.658	2.647	2.635	2.629
Inattivi in età lav., in ricerca non attiva o disp.	115	117	114	92	104	114	138	126	118	129
Inattivi in età lav., non disponibili	880	901	933	926	914	936	886	882	872	850
Inattivi, meno di 15 anni	697	698	698	699	701	703	703	703	704	705
Inattivi, più di 64 anni	914	919	921	918	923	924	931	937	942	944
D. TASSI										
Tasso di attività (15-64 anni)	69,2%	68,5%	67,6%	68,5%	68,6%	67,6%	68,4%	68,9%	69,4%	69,7%
Tasso di occupazione (15-64 anni)	65,3%	64,3%	64,1%	64,1%	64,8%	64,6%	65,3%	65,0%	65,0%	64,8%
Tasso di occupazione femminile (15-64 anni)	53,8%	53,1%	53,1%	53,3%	54,6%	54,8%	54,5%	55,2%	55,3%	55,7%
Tasso di disoccupazione	5,6%	6,0%	5,2%	6,3%	5,4%	4,4%	4,5%	5,6%	6,3%	7,0%
Tasso di disoccupazione (definizione allargata)	10,1%	10,7%	9,8%	10,0%	9,6%	9,0%	10,0%	10,6%	10,9%	11,9%
Tasso di disoccupazione femminile	7,3%	7,6%	7,0%	8,2%	7,0%	5,4%	5,8%	7,2%	7,0%	7,6%

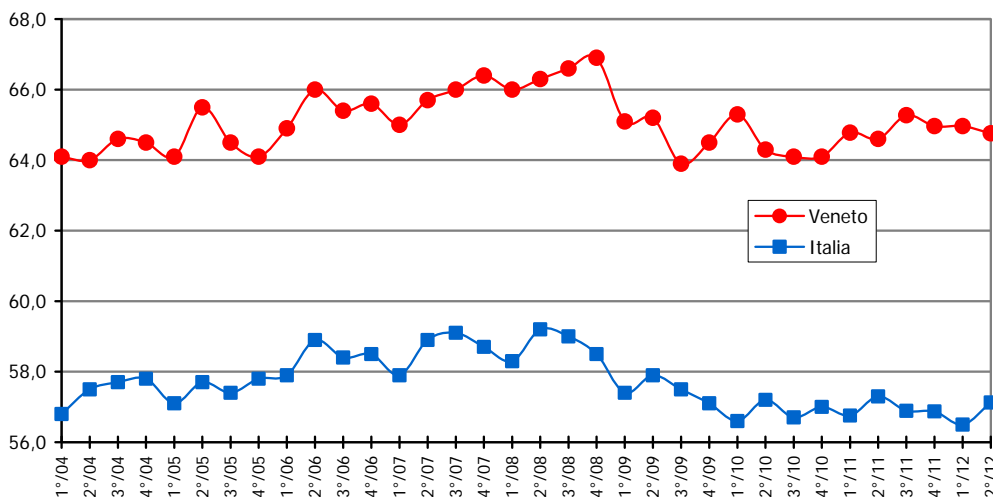
Fonte: elab. Veneto Lavoro su dati Istat-Rfl

1. Per le considerazioni di base sul contesto economico e sul mercato del lavoro regionale nel primo trimestre 2012 cfr. *La Bussola. Il mercato del lavoro veneto nel primo trimestre 2012*, maggio 2012. Sull'impatto specifico delle crisi aziendali cfr. i *Report mensili* curati dall'Osservatorio di Veneto Lavoro e dalla Direzione Lavoro della Regione Veneto. Entrambi i documenti sono reperibili in www.venetolavoro.it.

Per quanto riguarda i principali e tradizionali indicatori, i dati salienti sono:

- il **tasso di occupazione** (graf. 1) del Veneto nel secondo trimestre 2012 è risultato, per la popolazione tra i 15 e i 64 anni, pari al 64,8%; nel corrispondente trimestre 2011 era risultato pari al 64,6%; a livello nazionale si osserva un tasso di occupazione pari al 57,1%, di pochissimo superiore (due decimi di punto) a quello del secondo trimestre 2011;

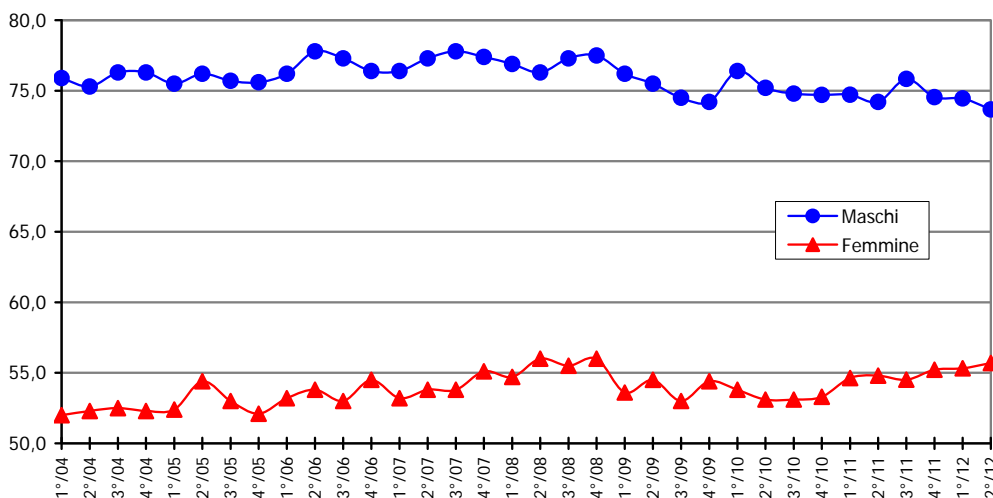
Graf. 1 - Tasso di occupazione 15-64 anni. Veneto e Italia, dati trimestrali



Fonte: elab. Veneto Lavoro su dati Istat

- distinguendo per genere, si registra la dinamica tendenziale positiva del tasso di occupazione femminile, superiore di 0,8 punti a quello dell'analogo periodo del 2011 (graf. 2);

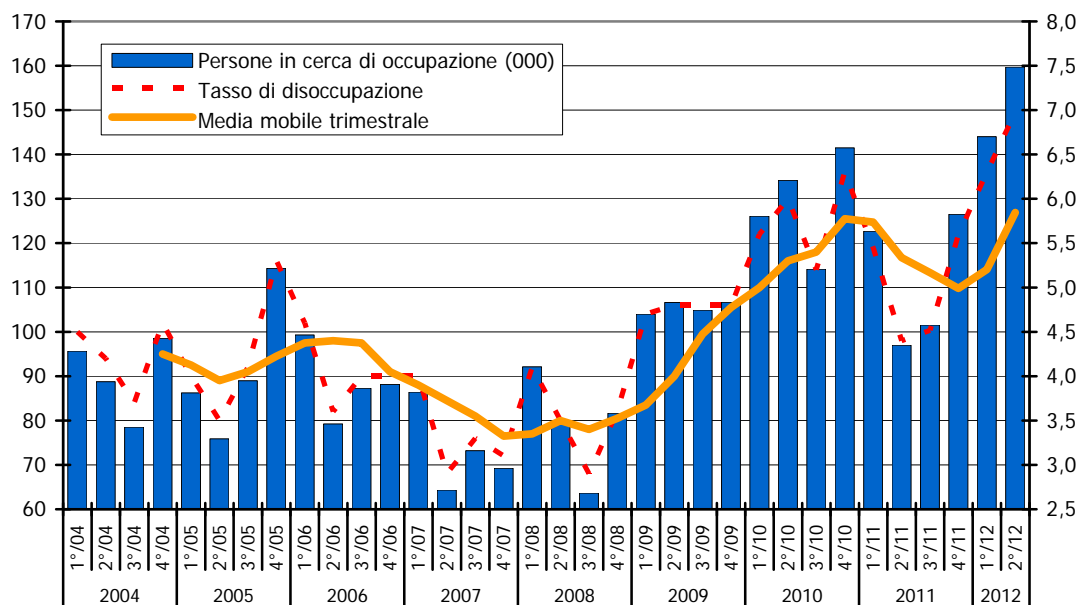
Graf. 2 - Tasso di occupazione 15-64 anni per sesso. Veneto, dati trimestrali



Fonte: elab. Veneto Lavoro su dati Istat

- il **tasso di disoccupazione** (graf. 3) in Veneto nel secondo trimestre 2012 è risultato pari al 7,0%, superiore di oltre due punti a quello del corrispondente trimestre del 2011 (4,4%); la distanza dal valore medio nazionale (11,4%) risulta pari a 4,4 punti percentuali; l'ammontare delle **persone in cerca di occupazione** è pari a 160.000 unità, con un incremento di 63mila unità rispetto al trimestre precedente; **gli inattivi comunque alla ricerca** di lavoro (per quanto non attiva o comunque condizionata) si sono attestati a quota 129.000 unità.

Graf. 3 - Disoccupati e tasso di disoccupazione. Veneto, dati trimestrali

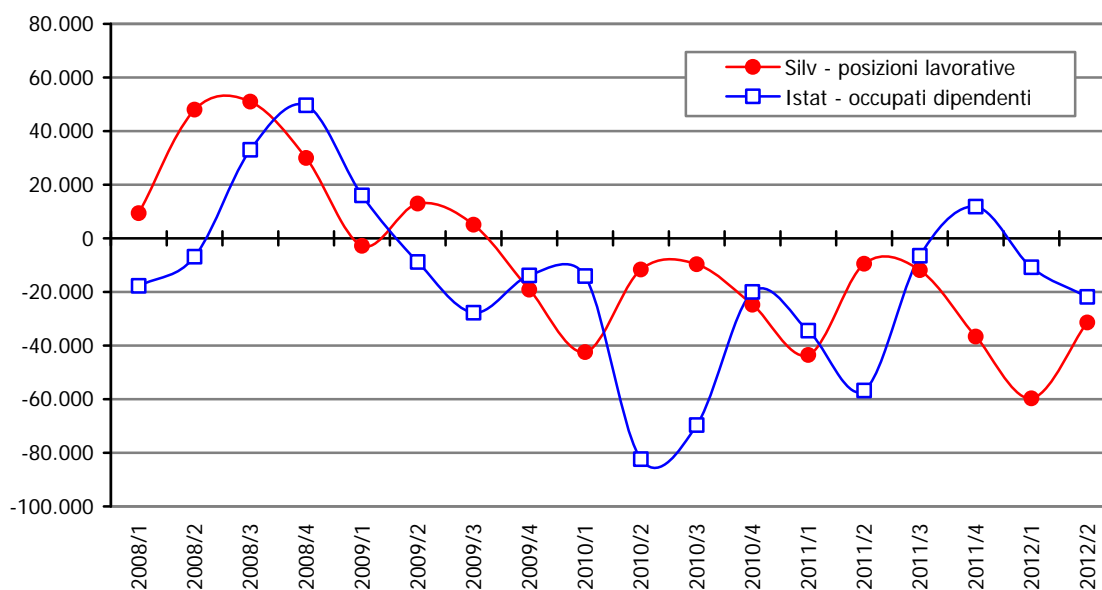


Fonte: elab. Veneto Lavoro su dati Istat

2. CONFRONTO TRA I DATI ISTAT E I DATI SILV²

Il graf. 4 presenta il confronto, per quanto riguarda la dinamica occupazionale, tra dai dati Istat (dipendenti esclusi i lavoratori domestici) e i dati Silv (già pubblicati ne *La Bussola* di agosto 2012). Entrambe le fonti mettono in luce la caduta occupazionale intervenuta dopo l'estate 2008: è possibile quantificarla, tenendo conto di entrambe le fonti, attorno agli 80.000 occupati in meno tra 2008 e 2010. Se il trend tendenziale vede le due fonti convergere, non altrettanto si può dire per le oscillazioni infra-annuali, che rimangono sensibilmente diversificate.

Graf. 4 - Veneto. Variazioni assolute cumulate dell'occupazione dipendente. Confronto Silv e Istat-Rfl (4° trim. 2007 = 0)



Nota: per entrambe le fonti non sono considerati i lavoratori domestici e le forze armate.
Il dato Silv è calcolato, per ciascun trimestre, come media dei dati giornalieri.

Fonte: elab. Veneto Lavoro

ELENCO TABELLE

Tab. A.1 - Veneto. Indicatori del mercato del lavoro. Sintesi. Dati annuali

Tab. A.2 - Indicatori mdl Veneto e Italia. 1° trimestre 2010 - 2° trimestre 2012 (valori percentuali)

Tab. A.3 - Occupati Veneto e Italia. 1° trimestre 2011 - 2° trimestre 2012 (valori assoluti in migliaia)

Tab. A.4 - Disoccupati Veneto e Italia. 1° trimestre 2010 - 2° trimestre 2012 (valori assoluti in migliaia)

2. Per maggiori dettagli metodologici si rinvia a Anastasia B., Disarò M., Emireni G., Gambuzza M., Rasera M. (2010), *Guida all'uso delle comunicazioni obbligatorie nel monitoraggio del mercato del lavoro*, i Tartufi, n. 36.

Tab. A.1 - VENETO. INDICATORI DEL MERCATO DEL LAVORO. SINTESI. DATI ANNUALI

	2004	2005	2006	2007	2008	2009	2010	2011
A. ISTAT - INDAGINE SULLE FORZE DI LAVORO (RCFL; dati ricostruiti per gli anni precedenti)								
1. INDICATORI FONDAMENTALI								
Maschi e femmine:								
Tasso di attività 15-64 anni	67,2	67,4	68,3	68,1	68,9	67,9	68,4	68,4
Tasso di occupazione 15-64 anni	64,3	64,6	65,5	65,8	66,4	64,6	64,5	64,9
Tasso di disoccupazione	4,2	4,2	4,1	3,3	3,5	4,8	5,8	5,0
Femmine:								
Tasso di attività 15-64 anni	56,1	56,5	57,3	57,0	58,6	57,6	57,7	58,5
Tasso di occupazione 15-64 anni	52,3	53,0	53,6	54,0	55,6	53,9	53,3	54,8
Tasso di disoccupazione	6,7	6,2	6,5	5,2	5,2	6,4	7,5	6,4
2. STOCK: OCCUPAZIONE (ISTAT/RCFL, valori in migliaia)								
Occupati:								
Totale	2.042	2.063	2.101	2.119	2.159	2.112	2.112	2.134
Maschi	1.232	1.238	1.262	1.270	1.277	1.250	1.255	1.249
Femmine	810	825	839	849	882	861	856	885
Indipendenti	571	545	554	527	489	456	502	494
Dipendenti	1.472	1.518	1.547	1.592	1.670	1.655	1.609	1.640
Agricoltura	86	75	78	74	58	57	67	70
Industria in senso stretto	633	632	635	649	673	638	593	617
Costruzioni	167	177	180	176	181	172	175	173
Servizi	1.156	1.179	1.208	1.221	1.247	1.244	1.277	1.275
3. STOCK: DISOCCUPAZIONE (ISTAT/RCFL, valori in migliaia)								
Persone in cerca di occupazione:								
Totale	90	91	88	73	79	106	129	112
Maschi	32	37	31	26	31	46	59	52
Femmine	58	54	58	47	48	59	70	60
In ricerca non attiva	33	33	32	33	30	41	43	47
Persone in cerca, non disponibili	22	14	4	21	24	21	19	19
Non in ricerca ma disponibili	55	45	12	55	59	52	48	55

Fonte: elab. Veneto Lavoro su dati Istat, Rcfl

Tab. A.2 - Indicatori mdl Veneto e Italia. 1° trimestre 2010-2° trimestre 2012 (valori percentuali)

	1°/10	2°/10	3°/10	4°/10	1°/11	2°/11	3°/11	4°/11	1°/12	2°/12
Totale										
VENETO										
Tasso di attività 15-64 anni	69,2	68,5	67,6	68,5	68,6	67,6	68,4	68,9	69,4	69,7
Tasso di occupazione 15-64 anni	65,3	64,3	64,1	64,1	64,8	64,6	65,3	65,0	65,0	64,8
Tasso di disoccupazione	5,6	6,0	5,2	6,3	5,4	4,4	4,5	5,6	6,3	7,0
ITALIA										
Tasso di attività 15-64 anni	62,4	62,5	61,4	62,5	62,2	62,1	61,7	63,0	63,6	63,9
Tasso di occupazione 15-64 anni	56,6	57,2	56,7	57,0	56,8	57,3	56,9	56,9	56,5	57,1
Tasso di disoccupazione	9,1	8,3	7,6	8,7	8,6	7,8	7,6	9,6	10,9	10,5
Maschi										
VENETO										
Tasso di attività 15-64 anni	79,9	79,2	77,9	78,7	78,1	77,1	78,7	78,1	79,1	78,9
Tasso di occupazione 15-64 anni	76,4	75,2	74,8	74,7	74,7	74,2	75,8	74,5	74,5	73,7
Tasso di disoccupazione	4,4	4,9	3,9	4,9	4,3	3,6	3,6	4,4	5,8	6,5
ITALIA										
Tasso di attività 15-64 anni	73,6	73,6	72,7	73,4	73,1	73,0	72,8	73,5	73,8	74,2
Tasso di occupazione 15-64 anni	67,6	68,0	67,6	67,6	67,2	67,8	67,8	67,0	66,2	66,8
Tasso di disoccupazione	8,1	7,6	6,8	7,8	7,9	6,9	6,7	8,7	10,0	9,8
Femmine										
VENETO										
Tasso di attività 15-64 anni	58,1	57,5	57,1	58,1	58,8	57,9	57,9	59,5	59,5	60,3
Tasso di occupazione 15-64 anni	53,8	53,1	53,1	53,3	54,6	54,8	54,5	55,2	55,3	55,7
Tasso di disoccupazione	7,3	7,6	7,0	8,2	7,0	5,4	5,8	7,2	7,0	7,6
ITALIA										
Tasso di attività 15-64 anni	51,2	51,4	50,2	51,7	51,4	51,4	50,6	52,5	53,4	53,7
Tasso di occupazione 15-64 anni	45,7	46,5	45,8	46,5	46,4	46,7	46,1	46,8	46,9	47,5
Tasso di disoccupazione	10,5	9,4	8,7	10,0	9,6	9,0	9,0	10,8	12,2	11,4

Fonte: elab. Veneto Lavoro su dati Istat, RcfI

Tab. A.3 - Occupati Veneto e Italia. 1° trimestre 2011-2° trimestre 2012 (valori assoluti in migliaia)

	Occupati totali	Indipendenti	Dipendenti	Agricoltura	Manifatturiero	Costruzioni	Terziario
Totale							
VENETO							
1°/11	2.129	507	1.622	63	605	165	1.296
2°/11	2.125	527	1.598	67	608	175	1.274
3°/11	2.147	480	1.667	83	616	176	1.273
4°/11	2.136	463	1.673	67	639	174	1.256
1°/12	2.136	487	1.649	73	619	177	1.267
2°/12	2.131	487	1.644	89	597	158	1.288
ITALIA							
1°/11	22.874	5.820	17.054	807	4.702	1.859	15.507
2°/11	23.094	5.880	17.214	838	4.659	1.919	15.678
3°/11	22.948	5.639	17.309	890	4.663	1.833	15.562
4°/11	22.953	5.568	17.385	867	4.743	1.775	15.568
1°/12	22.793	5.706	17.087	813	4.671	1.775	15.534
2°/12	23.046	5.790	17.256	891	4.555	1.821	15.779
Quota Veneto /Italia							
1°/11	9,3%	8,7%	9,5%	7,7%	12,9%	8,9%	8,4%
2°/11	9,2%	9,0%	9,3%	8,0%	13,1%	9,1%	8,1%
3°/11	9,4%	8,5%	9,6%	9,3%	13,2%	9,6%	8,2%
4°/11	9,3%	8,3%	9,6%	7,7%	13,5%	9,8%	8,1%
1°/12	9,4%	8,5%	9,7%	8,9%	13,3%	10,0%	8,2%
2°/12	9,2%	8,4%	9,5%	10,0%	13,1%	8,6%	8,2%
Femmine							
VENETO							
1°/11	882	138	744	14	180	6	681
2°/11	886	148	738	15	177	15	680
3°/11	880	126	755	21	165	18	677
4°/11	891	126	765	11	188	14	678
1°/12	892	125	768	16	185	8	684
2°/12	898	145	753	26	163	9	699
ITALIA							
1°/11	9.322	1.741	7.580	219	1.215	116	7.772
2°/11	9.398	1.751	7.647	243	1.199	139	7.818
3°/11	9.264	1.654	7.610	277	1.184	119	7.683
4°/11	9.411	1.670	7.741	255	1.251	118	7.788
1°/12	9.408	1.765	7.643	222	1.229	111	7.847
2°/12	9.549	1.762	7.787	262	1.179	118	7.990
Quota Veneto /Italia							
1°/11	9,5%	7,9%	9,8%	6,5%	14,8%	5,6%	8,8%
2°/11	9,4%	8,5%	9,7%	6,2%	14,7%	10,6%	8,7%
3°/11	9,5%	7,6%	9,9%	7,4%	13,9%	14,7%	8,8%
4°/11	9,5%	7,5%	9,9%	4,4%	15,0%	11,7%	8,7%
1°/12	9,5%	7,1%	10,0%	7,1%	15,0%	7,3%	8,7%
2°/12	9,4%	8,2%	9,7%	9,9%	13,8%	8,1%	8,8%

Fonte: elab. Veneto Lavoro su dati Istat, RcfI

Tab. A.4 - Disoccupati Veneto e Italia. 1° trimestre 2010-2° trimestre 2012 (valori assoluti in migliaia)

	1°/10	2°/10	3°/10	4°/10	1°/11	2°/11	3°/11	4°/11	1°/12	2°/12
VENETO										
MASCHI E FEMMINE										
Persone in cerca di occupazione:										
Con precedenti esperienze lavorative	96	115	91	113	92	74	72	93	110	133
Senza precedenti esperienze lavorative	30	19	23	28	30	23	29	33	33	27
Totale	126	134	114	141	123	97	102	127	144	160
Altre situazioni:										
Cercano lavoro non attivamente	47	43	47	35	33	50	50	54	48	45
Cercano lavoro ma non disponibili a lavorare	18	26	20	11	14	19	26	17	15	18
Non cercano ma disponibili a lavorare	50	47	47	46	58	45	62	54	56	65
MASCHI										
Persone in cerca di occupazione:										
Con precedenti esperienze lavorative	44	55	41	53	43	37	36	45	59	74
Senza precedenti esperienze lavorative	14	9	9	12	13	9	11	13	17	12
Totale	58	64	50	65	56	47	47	58	76	86
Altre situazioni:										
Cercano lavoro non attivamente	18	14	18	13	9	20	22	24	15	17
Cercano lavoro ma non disponibili a lavorare	6	7	10	5	5	7	10	10	4	10
Non cercano ma disponibili a lavorare	10	10	11	15	18	23	15	20	19	19
FEMMINE										
Persone in cerca di occupazione:										
Con precedenti esperienze lavorative	52	60	50	60	50	36	36	49	51	58
Senza precedenti esperienze lavorative	16	10	14	17	17	14	18	20	17	15
Totale	68	70	64	77	67	50	54	69	67	74
Altre situazioni:										
Cercano lavoro non attivamente	29	29	29	22	23	30	28	30	33	29
Cercano lavoro ma non disponibili a lavorare	12	19	11	6	9	12	16	8	10	9
Non cercano ma disponibili a lavorare	41	38	36	30	40	22	46	35	36	46
ITALIA										
MASCHI E FEMMINE										
Persone in cerca di occupazione:										
Con precedenti esperienze lavorative	1.692	1.568	1.374	1.610	1.563	1.393	1.339	1.739	2.084	1.992
Senza precedenti esperienze lavorative	582	524	490	570	592	554	561	690	717	714
Totale	2.273	2.093	1.864	2.180	2.155	1.947	1.900	2.429	2.801	2.705
Altre situazioni:										
Cercano lavoro non attivamente	1.394	1.389	1.644	1.448	1.473	1.427	1.705	1.520	1.531	1.471
Cercano lavoro ma non disponibili a lavorare	288	294	351	239	283	255	320	255	285	308
Non cercano ma disponibili a lavorare	1.357	1.340	1.248	1.330	1.350	1.357	1.448	1.411	1.489	1.437
MASCHI										
Persone in cerca di occupazione:										
Con precedenti esperienze lavorative	939	880	754	881	880	785	734	981	1.168	1.141
Senza precedenti esperienze lavorative	259	241	237	263	284	233	252	308	325	333
Totale	1.198	1.121	991	1.145	1.164	1.019	986	1.289	1.493	1.475
Altre situazioni:										
Cercano lavoro non attivamente	608	596	745	654	659	679	773	719	708	640
Cercano lavoro ma non disponibili a lavorare	117	97	138	98	124	99	127	98	102	129
Non cercano ma disponibili a lavorare	431	464	397	413	459	450	499	470	484	424
FEMMINE										
Persone in cerca di occupazione:										
Con precedenti esperienze lavorative	752	688	620	729	683	607	604	758	916	850
Senza precedenti esperienze lavorative	323	283	254	306	308	321	310	382	392	380
Totale	1.075	972	873	1.035	991	928	914	1.140	1.308	1.231
Altre situazioni:										
Cercano lavoro non attivamente	787	793	898	794	814	748	933	801	823	832
Cercano lavoro ma non disponibili a lavorare	171	198	213	141	159	156	193	156	183	179
Non cercano ma disponibili a lavorare	926	876	851	917	892	907	949	941	1.005	1.014

Fonte: elab. Veneto Lavoro su dati Istat, RcfI